



Инвестиционный паспорт
Чаплыгинского муниципального района
Липецкой области

#инвестируй_в_чаплыгин

Чаплыгинский муниципальный район

Социально-экономическое развитие



Административный центр - г. Чаплыгин



Численность населения - **30120 человек**



Общая площадь района - **1519 км2**



Город Чаплыгин расположен в **16 км.**
от федеральной автомобильной
дороги М6(Р-22)



до Москвы **310 км.**



Через район проходит ЮВЖД
станция **Раненбург**, 1896 году от
станции была проложена линия на
Павелец - Москву, с тех пор станция
является узловой. Расстояние от
Москвы 331,7 км



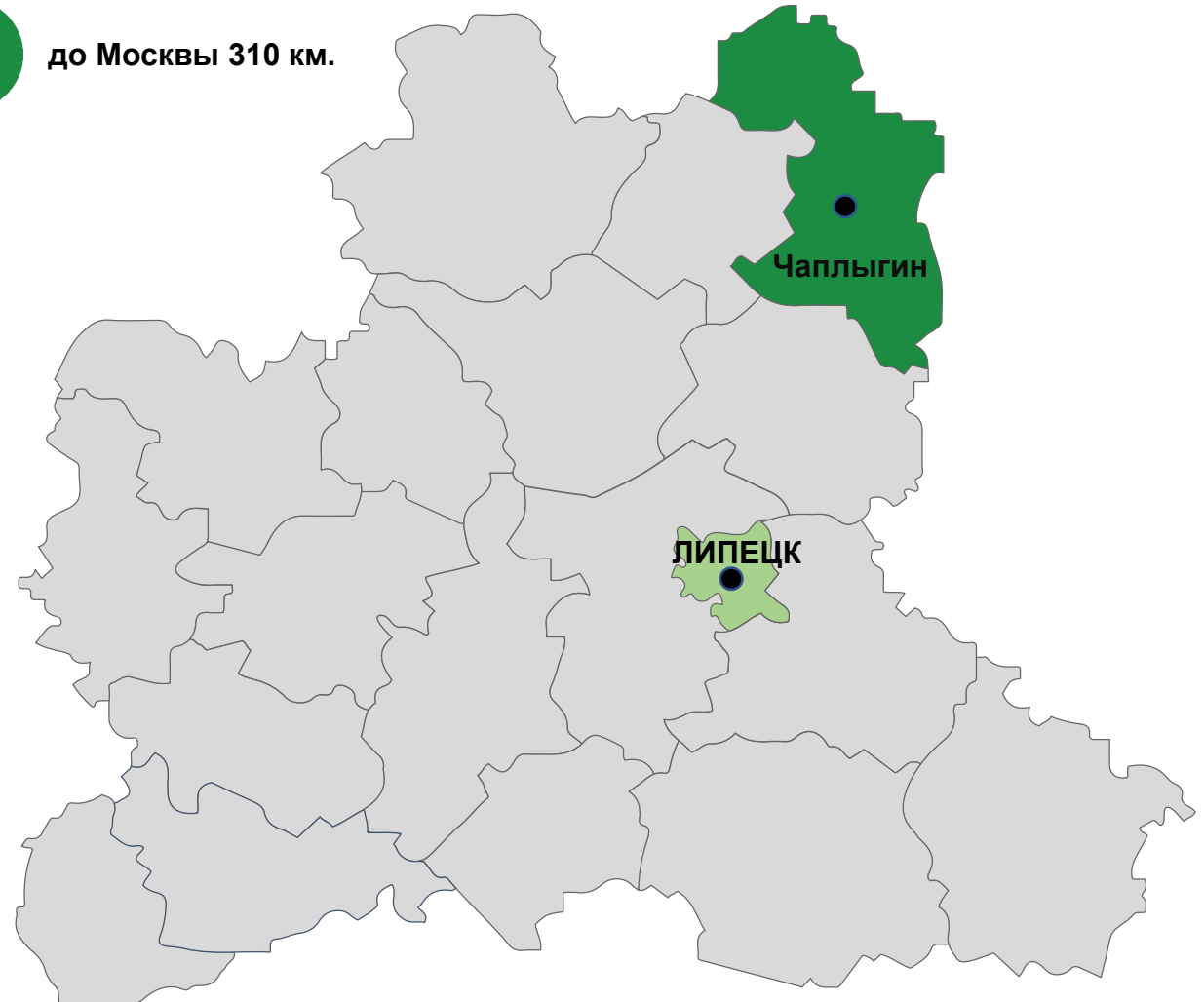
В Чаплыгине функционирует
Чаплыгинский аграрный колледж



Полезные ископаемые - **кварцевый
песок, щебень, доломиты сырые**



Район богат рыбоводными участками



Чаплыгинский муниципальный район

Социально-экономическое развитие



Общий объем отгруженных товаров и услуг собственного производства по крупным и средним предприятиям и организациям
14,2 млрд. рублей



Оборот розничной торговли
3,2 млрд. рублей



Средняя заработная плата
44,9 тыс. рублей



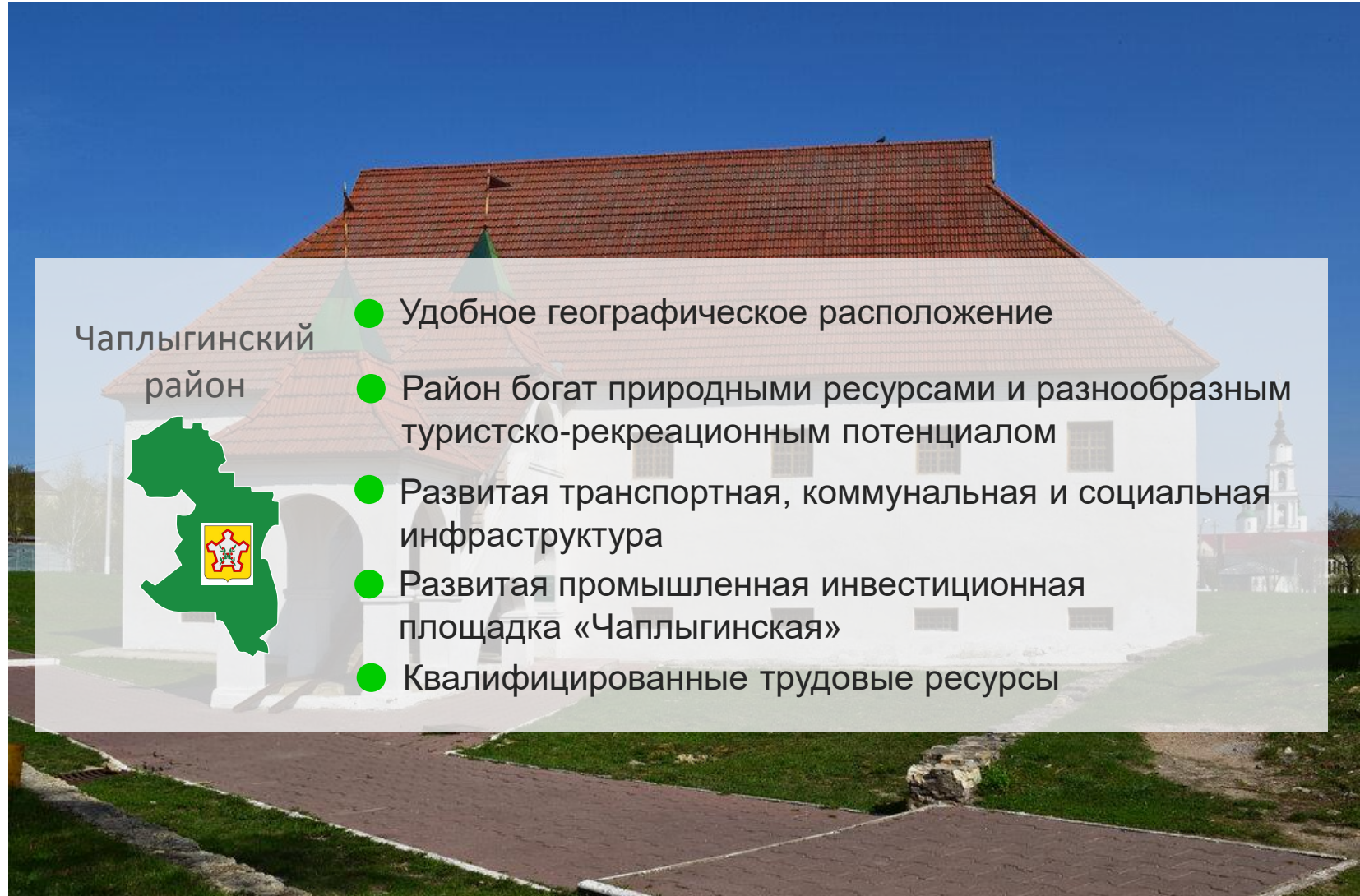
Трудоспособное население
16 160 человек



Топ производимой продукции
крахмал кукурузный и модифицированный, кисломолочная продукция, водозапорная арматура, системы капельного орошения



Объем инвестиций в основной капитал
5,3 млрд. рублей



Чаплыгинский район



- Удобное географическое расположение
- Район богат природными ресурсами и разнообразным туристско-рекреационным потенциалом
- Развитая транспортная, коммунальная и социальная инфраструктура
- Развитая промышленная инвестиционная площадка «Чаплыгинская»
- Квалифицированные трудовые ресурсы

Чаплыгинский муниципальный район

Приоритетные отрасли



С/х переработка



Машиностроение



Туризм



ООО «ХАВЛЕ ИНДУСТРИВЕРКЕ»

Компания является мировым инновационным лидером в области тяжелой арматуры для холодного наружного водоснабжения, водоотведения и пожаротушения



ООО «РАНЕНБУРГЪ»

Крупное сельхозпредприятие, основным направлением деятельности является выращивание зерновых технических культур



ООО «ХОРШ РУСЬ»

Является центральным сервисным центром HORSCH в России. Современный складской терминал позволяет оперативно осуществлять поставки запасных частей дилерам и клиентам в любую часть страны



ООО «РОПА РУСЬ»

Является лидером на российском рынке по производству и реализации машин для уборки, очистки и погрузки сахарной свеклы, имеет обширную дилерскую сеть по всей России





Чаплыгинский муниципальный район

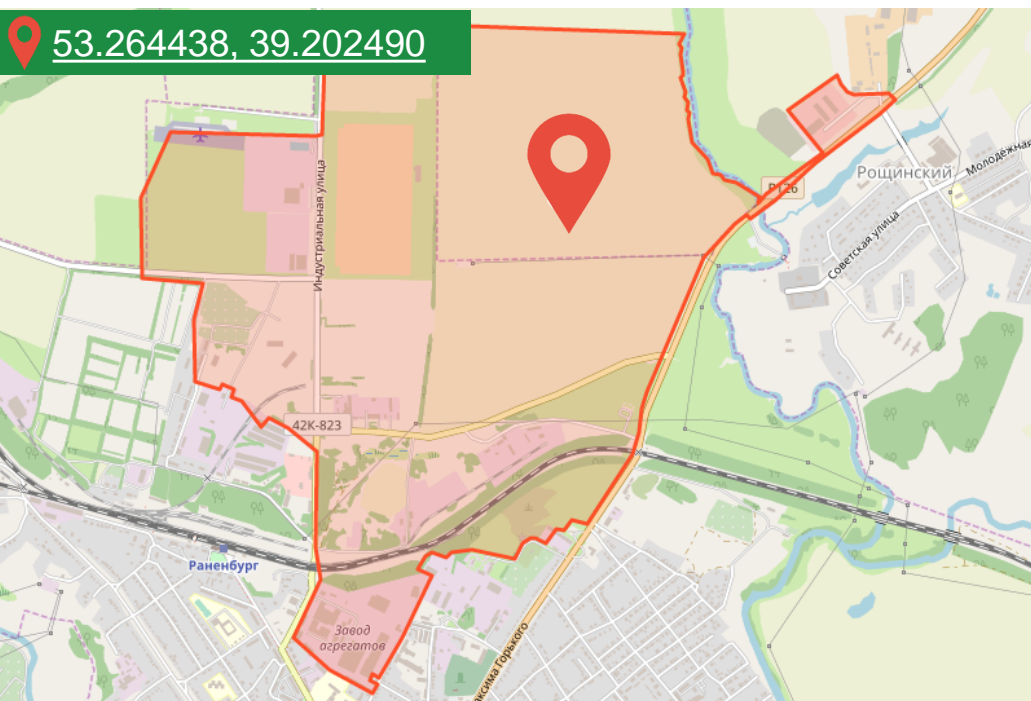
#инвестируй_в_чаплыгин

5

Инвестиционная площадка

Промышленная инвестиционная площадка «Чаплыгинская»

 53.264438, 39.202490



Транспортная доступность:

80 км до Липецка 300 км до Москвы

20 км – федеральная трасса Р-22

Инженерная инфраструктура



Электроэнергия

10МВт



Газ

30 000 м3/час



Водоснабжение

3 000 м3/час



Водоотведение

3 000 м3/час

Информация
о
площадке

Свободная площадь

300 га



Без процедуры торгов!

предоставляются земельные участки муниципальной собственности, в случае признания проекта масштабным. В рамках закона Липецкой области от 15.06.2015 №418-ОЗ.



+7 (4742) 50-20-26
invest@sezlipetsk.ru

ЕДИНОЕ ОКНО
для инвесторов



Привлечение
инвестиций



Сопровождение
проектов

Чаплыгинский муниципальный район

Историческая справка

В 1702 году Пётр I заложил на территории современного Чаплыгинского района небольшую крепость по голландскому образцу, которой дал название Ораниенбург (Раненбург) - апельсиновая крепость. В этот же период село Слободское и крепость были подарены А. Д. Меншикову. 16 сентября 1778 года по указу Екатерины II Раненбург получил статус уездного города Рязанской губернии. Постепенно город становится крупным торговым центром. Во второй половине XIX века Раненбург занимал одно из видных мест среди

городов Рязанской губернии по торговому обороту. Главным предметом торговли было зерно. Особенно славилась из-за своих вкусовых качеств раненбургская гречиха. К началу XX века облик города значительно изменился. Четырнадцать улиц были замощены, керосиновые фонари были заменены электрическими, проведена телефонная сеть, начал действовать кинематограф. В 1948 году город был переименован в честь раненбуржца академика С. А. Чаплыгина, одного из основоположников аэродинамики. С 1954 года

Чаплыгин входит как административный центр Чаплыгинского района во вновь образованную Липецкую область.

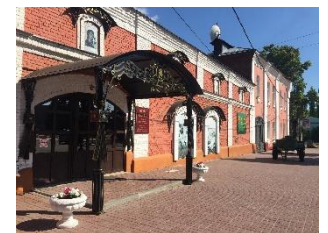


Чаплыгинский муниципальный район

Туристический потенциал



Чаплыгин (Раненбург) – старинный, уютный, зелёный городок на севере Липецкой области. В краеведческом музее хранятся интересные артефакты Петровской эпохи. Не менее приятен визит в Дом купечества – это бережно восстановленный семейный особняк с душевной, спокойной атмосферой. Местным жителям и гостям района нравится также музей кукол и оберегов. Улицы Чаплыгина дублируют свои дореволюционные названия, которые кажутся более уместными среди полностью сохранившейся архитектуры 18-19 веков. С городской возвышенности открывается красивый вид на реку. В Чаплыгинском районе находится единственная деревянная усадьба Липецкой области – семейное гнездо великого географа, ботаника и путешественника Петра Семёнова-Тян-Шанского с великолепным парком, где угощают чаем с домашним вареньем.





Контакты

Сазонов Юрий Алексеевич

Глава администрации
Чаплыгинского муниципального района

 + 7 (4742) 28-88-64  achr@admlr.lipetsk.ru

Жихорев Сергей Викторович

Заместитель главы администрации Чаплыгинского
муниципального района ● **Бизнес-куратор**

 +7 903-861-55-59  zhikhorevsv@admlr.lipetsk.ru

ЕДИНОЕ ОКНО

в Липецкой области по привлечению и
сопровождению инвестиционных проектов



АГЕНТСТВО
ИНВЕСТИЦИОННОГО
РАЗВИТИЯ
ЛИПЕЦКОЙ ОБЛАСТИ

Агентство инвестиционного развития Липецкой области

 +7 (4742) 50-20-26  invest@sezlipetsk.ru

www.investinlipetsk.ru

398050, Россия, Липецкая область, г. Липецк, ул. Кузнечная, д. 8